

Avsaltningsanläggningar för havsvatten

Dricksvatten: MT-1500, 2300, 1800, 3200, 4500, 5500 och 6000 L/24tim



Ett exempel av Enwas SRH serie - 5500 L/24 tim

Avsaltningsanläggningar producerar dricksvatten från havsvatten baserat på den omvända osmos membrantekniken.

Kapaciteten är 1500, 2300, 1800, 3200, 4500, 5500 eller 6000 l/24tim från havsvatten (20°C).

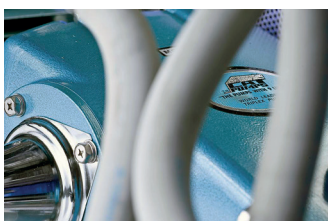
Kvaliteten på dricksvattnet övervakas kontinuerligt av en konduktivitetssensor.

Designen är idealisk för enkel service och underhåll.

Finns även i delad monterad version.

Anläggningarna är lämpade för:

- Kommersiella fartyg
- Fiskebåtar
- Segelbåtar
- Hushåll med havsvatten



Standard

- Högtryckskolvpump
- Rack i rostfritt stål
- Kontinuerlig kontroll av den utgående vattenkvaliteten via en konduktivitetssensor och en dumpningsventil
- Automatisk spolning efter varje stopp, via ett aktivt kolpatronfilter för att neutralisera klor
- Lågtrycksbrytare innan högtryckspumpen
- Råvatten partikelfilter (5 mikron)
- Högtrycks manometer
- Råvattenmanometer
- Säkerhetsventiler
- Flödesmätare för produktionsflöde
- All elektrisk utrustning minst IP54
- Nivåbrytare i vattentanken kan anslutas för start och stopp

Extra Utrustning

- Råvattenpump
- Automatiskt sandfilter
- Kemisk rengöringsutrustning med 45L tank och anslutningar
- Remineralisering filter
- UV-sterilisator
- Lagringstank
- Distributionspump
- Reservdelar och förbrukningsartiklar paket



Sandfilter SA-1035 Clack-WS1 RO
Komposit tank
Automatisk backspolning



Mineralfilter N-66 RO
Rostfritt stål AISI 316

| | MT-1500 | MT-2300 | MT-1800 | MT-3200 | MT-4500 | MT-5500 | MT-6000 |
|--|------------|------------|------------|------------|------------|------------|------------|
| Kapacitet (m ³ /24tim)* | 1.5 | 2.3 | 1.8 | 3.2 | 4.5 | 5.5 | 6.0 |
| Installerad effekt HP (kW) (50 / 60Hz)** | 1.5 | 1.5 | 1.5 | 1.5 | 1.5 | 1.5 | 2.2/2.54 |
| Installerad effekt feed pump(kW) (50 / 60Hz) | 0.55 | 0.55 | 0.55 | 0.55 | 0.55 | 0.55 | 0.55 |
| Råvattenflöde (liter/min) | 11 | 11 | 11 | 11 | 11 | 11 | 13 |
| Membran (2.5") | 2 st korta | 3 st korta | 1 st långa | 2 st långa | 3 st långa | 4 st långa | 5 st långa |
| Bredd (mm) | 900 | 900 | 1300 | 1300 | 1300 | 1300 | 1300 |
| Djup (mm) | 450 | 450 | 450 | 450 | 450 | 450 | 450 |
| Höjd (mm) | 520 | 520 | 520 | 520 | 520 | 520 | 520 |
| Torrsvikt (kg) | 55 | 59 | 62 | 65 | 68 | 78 | 85 |
| Driftsvikt (kg) | 59 | 65 | 66 | 72 | 78 | 91 | 101 |

*Kapaciteten beräknas med en havsvattentemperatur vid 20°C och en TDS på 35 700ppm. Det behandlade och producerade vattenflödet kommer att minska med lägre temperatur.

**Anläggningen finns för 220V 1-fas eller 230-690V/50-60Hz 3-fas.